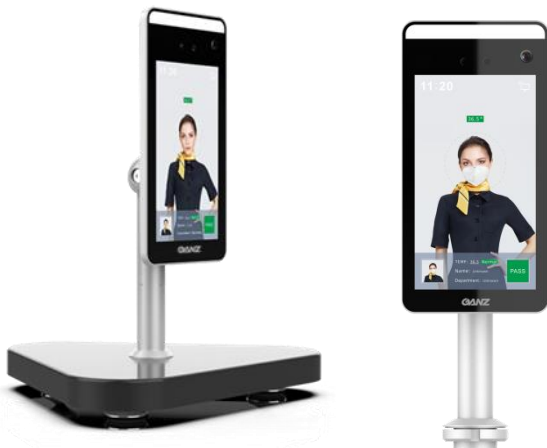


# Inteligentny Terminal do pomiaru temperatury ciała oraz wykrywania braku maseczki



## Model: EN7-S02T

### Cechy szczególne:

- Skutecznie i natychmiastowe **wykrywanie braku maseczki**.
- Automatyczne zapisywanie wyniku pomiaru z podwyższoną temperaturą ciała, ze wskazaniem skanowanej osoby w bazie danych oraz sygnalizacja lub wysterowanie innymi urządzeniami.
- Smart Terminal All-in-One** wykonuje jednocześnie skanowanie twarzy oraz pomiar temperatury w obszarze twarzy, zapewniając wysoką wydajność bez potrzeby angażowania obsługi.
- Algorytm sztucznej inteligencji** wykorzystany do detekcji twarzy, umożliwia detekcję w czasie 200ms zapewniając szybkie przemieszczanie się osób.
- Powiadomienia głosowe w różnych językach** – terminal automatycznie uruchamia stosowny komunikat głosowy sugerując dalsze czynności skanowanej osobie.
- Obsługiwane języki** – japoński, angielski, niemiecki, francuski, włoski, polski, czeski, chorwacki, turecki, hiszpański, portugalski, rosyjski, chiński.
- Aplikacja kliencka** do bieżącej wizualizacji wyników pomiaru oraz zdjęć osób dokonujących pomiaru.
- Anonimizacja** – ukrycie wyników pomiaru temperatury oraz wyświetlanie oraz zapisywanie ogólnej informacji (w normie/podwyższona)

Temperatura  $\pm 0.3^{\circ}\text{C}$  0.75m 2MP 7" IP66

### Parametry techniczne:

Model	EN7-S02T
Przetwornik kam. D/N	1/2.8" CMOS --- SONY IMX307 2MP
Przetwornik kam. NIR	1/5" CMOS --- GC2145 2MP (weryfikacja twarzy)
Detektor temperatury	Dedykowany przetwornik termowizyjny
Obiektyw kam. D/N	4.5mm
Obiektyw kam. NIR	2.4mm (weryfikacja autentyczności twarzy)
Wyświetlacz	7" IPS HD 1280 x 600, 300 CD/m <sup>2</sup>
Oświetlacze	IR + światło białe
System Operacyjny	Linux
Detekcja twarzy	0.5 – 1.2 m
Kąty detekcji twarzy	Pionowy: 45° / Poziomy: 30°
Identyfikacja twarzy	Opcja dodatkowa
Pomiar temperatury	0.5 – 1.8 m (optymalny dystans: 0.75 m)
Czas pomiaru	ok. 1 sekundy
Dokładność pomiaru	$\pm 0.3^{\circ}\text{C}$ * (przy zachowaniu zalecanych warunków)
Zakres pomiaru temp.	+30°C ... +42°C (wyświetlany wynik: +35°C ... +42°C)
Punkt pomiaru temp.	Czoło (jeżeli zakryte, to najcieplejszy punkt na twarzy)
Zdarzenia	Przekroczona temperatura, brak maseczki na twarzy
Akcje	Wyjście alarmowe NO/NC, komunikat głosowy
Protokoły sieciowe	TCP/IP, IPv4, http, MQTT
Zabezpieczenia	Autoryzacja użytkownika
Kompatybilność	SDK
Interfejs Ethernet	10/100 Base-T, RJ45
Audio	Wbudowany głośnik
Alarm	1 x WY (NO/NC), 24V, maks. 1A
Obsługa kart SD   NAS	N/D   N/D
Zasilanie	12V DC (Maks. 12W)
Temperatura działania	10°C ... +40°C * (zachowując zalecane warunki)
Maks. Wilgotność	80%
Certyfikaty i klasy	CE / IP66
Wymiary / masa	219 x 111 x 21.5 mm / 2.3 Kg

### Wymiary zewnętrzne:



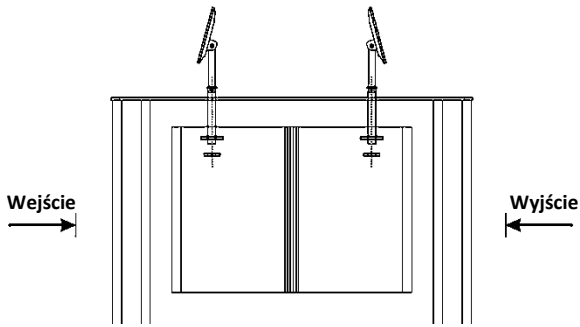
### Waga uchwytów do terminala EN7-S02T

EA7-A003-2	Podstawa nablatowa	2,7kg
EA7-A005-2	Uchwyt ścienny	0,7kg
EA7-A015-2	Ramię pionowe 15cm	0,6kg
EA7-A060-2	Uchwyt podłogowy 60cm	6,4kg
EA7-A110-2	Uchwyt podłogowy 110cm	8,4kg

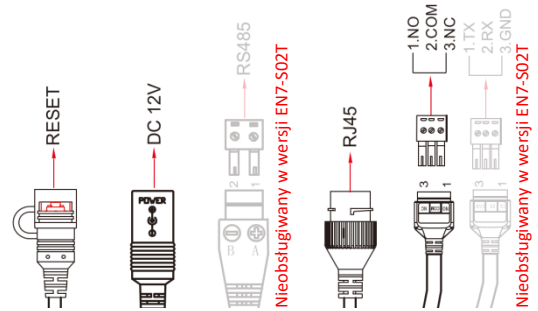
\* Zalecane warunki montażu i eksploatacji są dostępne w pełnej dokumentacji urządzenia.

# Inteligentny Terminal do pomiaru temperatury ciała oraz wykrywania braku maseczki

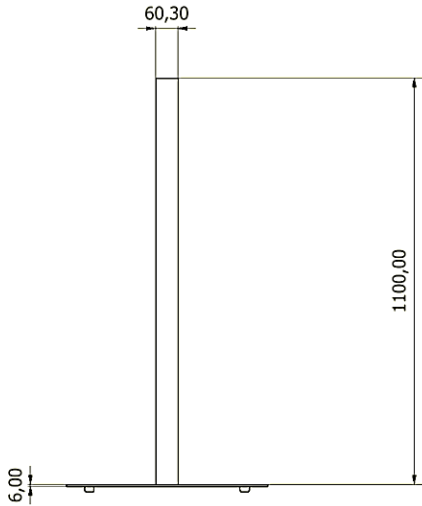
Zalecany kąt pochylenia panelu: 5° - 15°



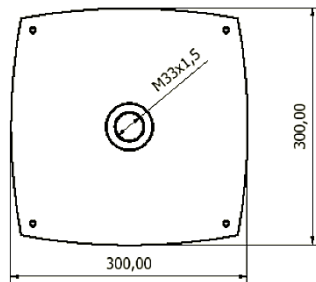
Interfejsy dostępne w terminalu EN7-S02T



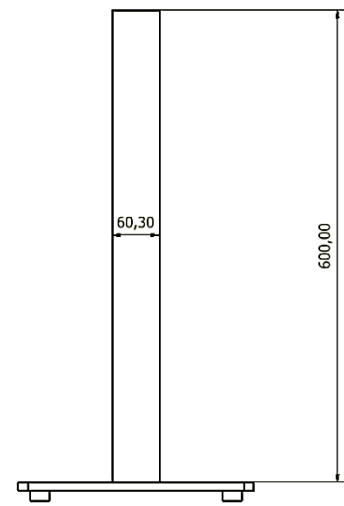
## Wymiary uchwytów do mocowania terminala EN7-S02T (mm)



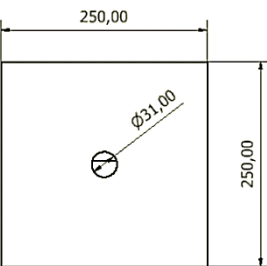
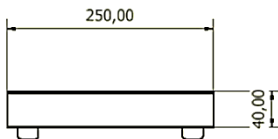
**EA7-A110-2**  
Kolumna podłogowa 110cm



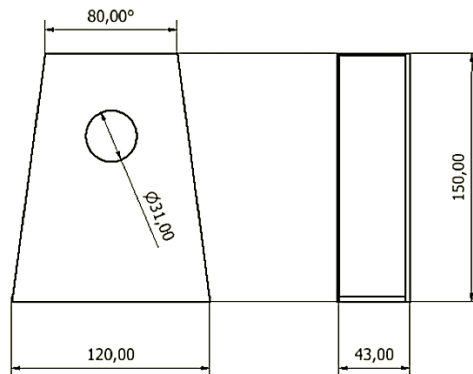
**Podstawa**  
do kolumn podłogowych (w zestawie)



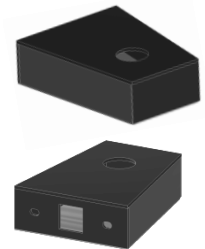
**EA7-A060-2**  
Kolumna podłogowa 60cm



**EA7-A003-2**  
Podstawa nabełtowa



**EA7-A005-2**  
Uchwyt naścienny



**Inteligentny Terminal do pomiaru temperatury ciała oraz wykrywania braku maseczki**

**Montaż Smart Terminala na różnych uchwyтах**



**Kolumna podłogowa EA7-A110-2 (110cm)**  
(kolor podstawy: czarny mat | kolumna: szary)



**Uchwyt ścienny EA7-A005-2**  
(kolor uchwyty: czarny mat)



**Podstawa nablutowa EA7-A003-2**  
(kolor podstawy: czarny mat)